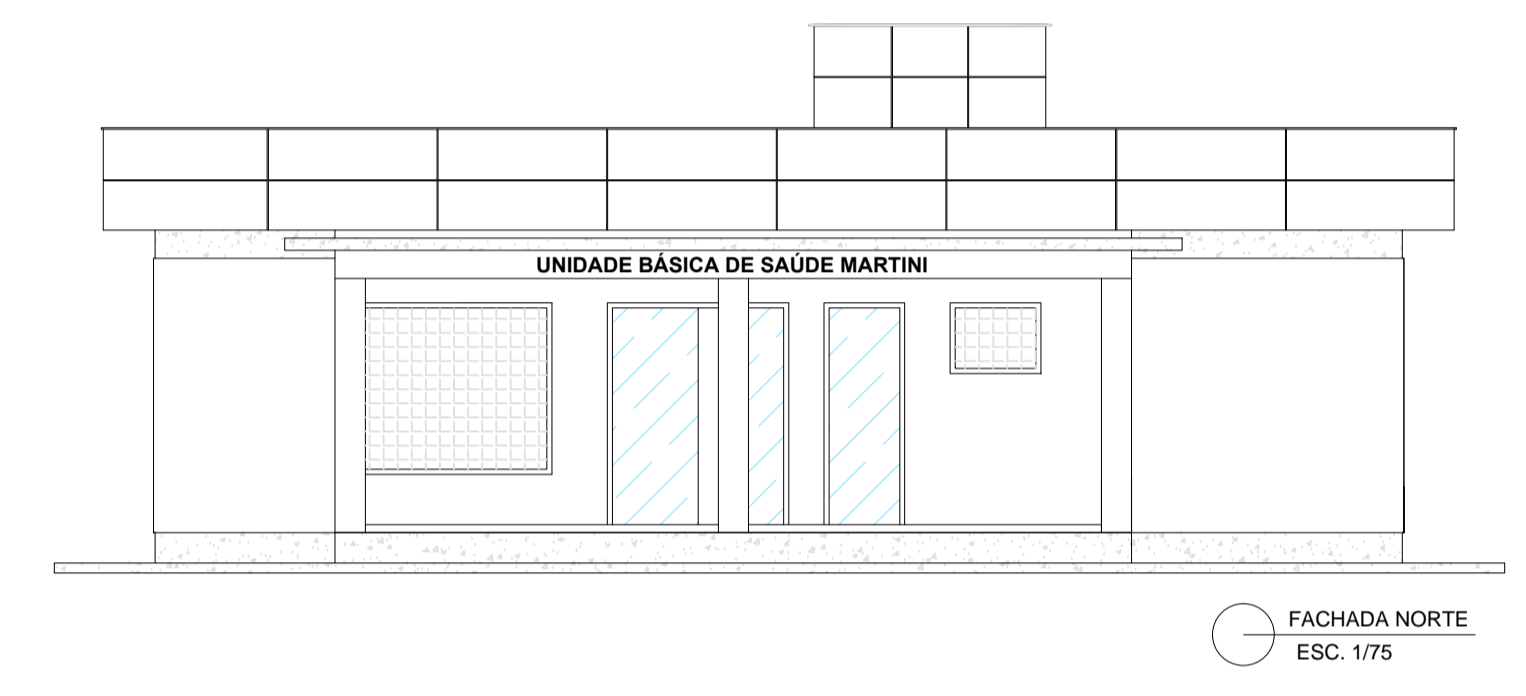
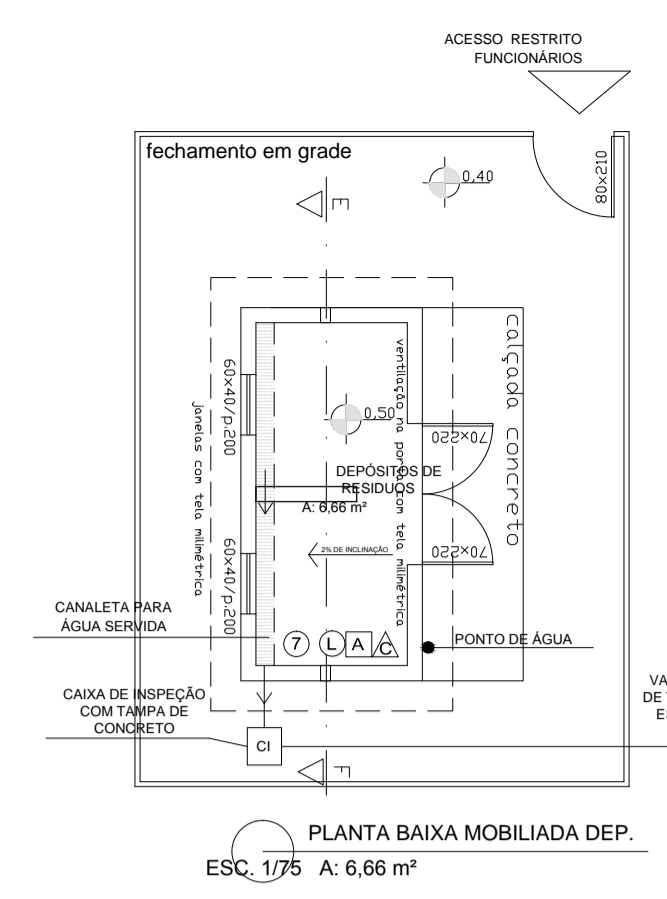


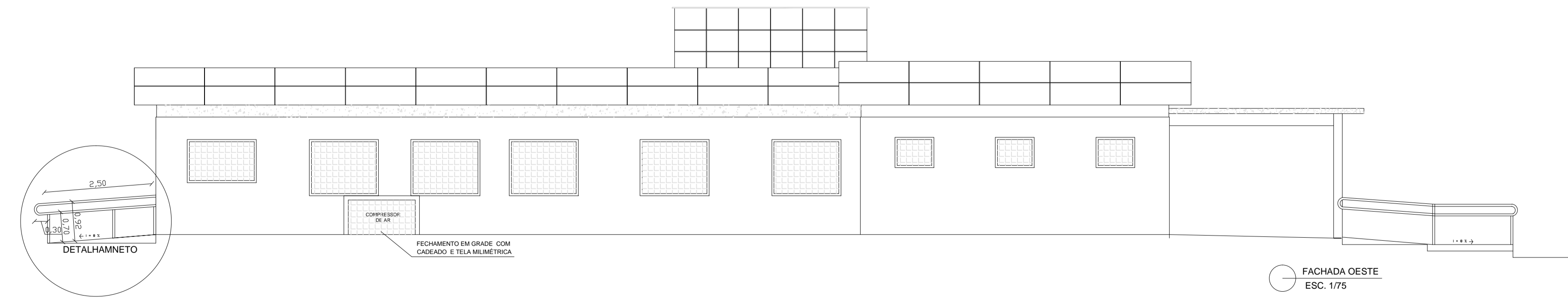
Rua Colorado
 passeio público



PLANTA BAIXA MOBILIADA USB
 ESC. 1/75 / A: 278,37 m²

QUADRO DE ÁREAS	
ÁREA TOTAL O TERRENO:	1440 m²
ÁREA TOTAL CONSTRUÍDA:	278,37 m²

LEGENDA	
	PISO CERÂMICO
	PAREDE REVESTIMENTO EM AZULEJO
	PAREDE PINTURA ACRILICA SEMI-BRILHO
	FORRO LAJE DE CONCRETO
	DISPENSADORES ALCOOL EM GEL
	DISPENSADORES DE SABÃO DETERGENTE
	DISPENSADORES DE PAPEL TOALHA
	LIXEIRA DE ACIONAMENTO POR PEDAL
	MACANETAS TIPO ALAVANCA
	TORNEIRAS COM DISP. DE ACIONAMNETO
	RALO SIFONADO LIGADO A INTALAÇÃO DE ESGOTO SANITÁRIO DE SERVIÇO.



PREFEITURA MUNICIPAL DE ESPUMOSO
 DEPARTAMENTO DE ENGENHARIA

PROPRIETÁRIO: Prefeitura Municipal de Espumoso
 ENDEREÇO: Rua Colorado, esquina com Rua Santa Maria, no Bairro Martini em Espumoso - RS.

DATA: Julho/2017
 ESCALA: 1/75

NOME DA OBRA: Unidade Básica de Saúde Martini

RESPONSÁVEL TÉCNICO:
 PROPRIETÁRIO:

PRANCHA: **4/4**