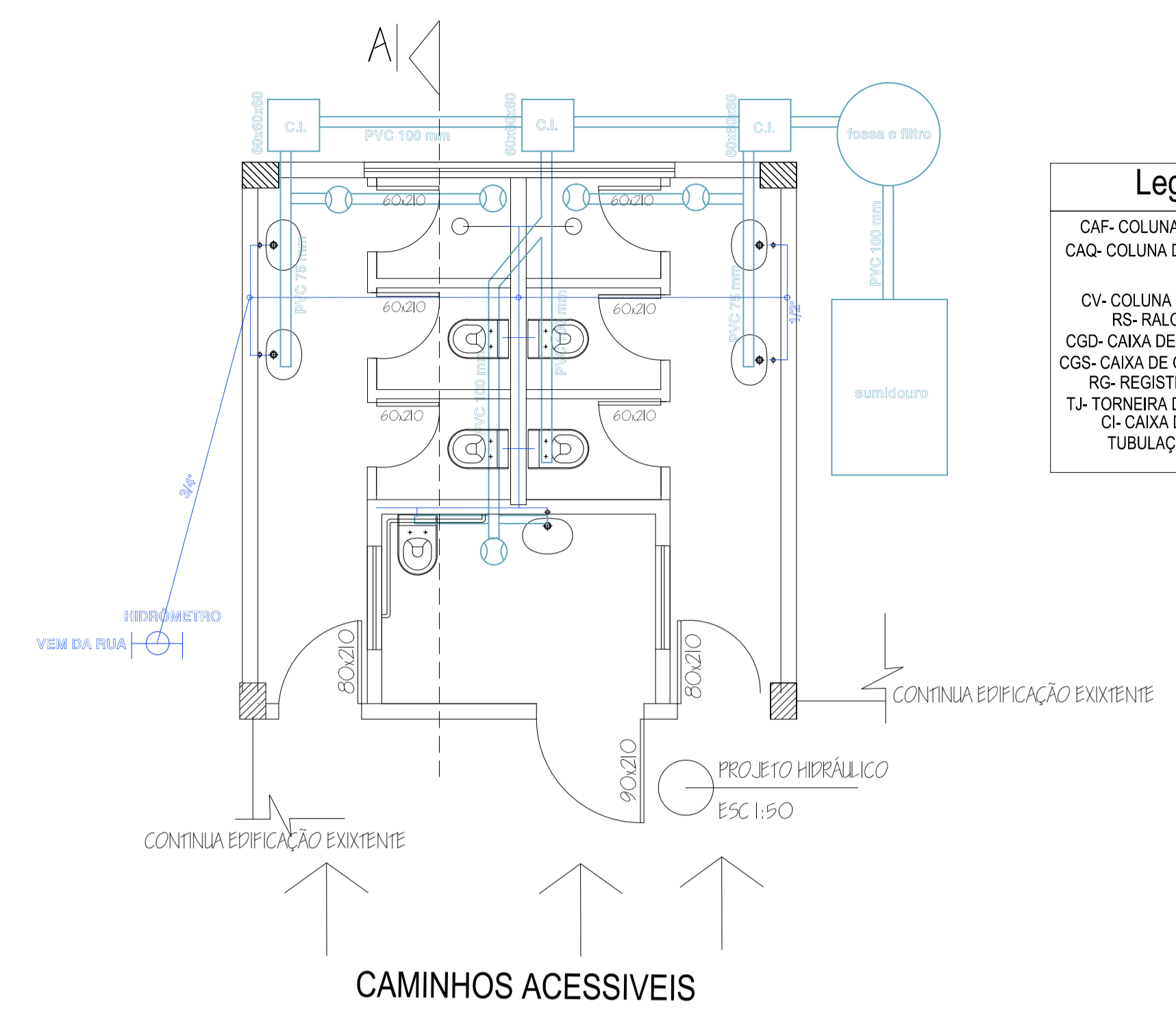
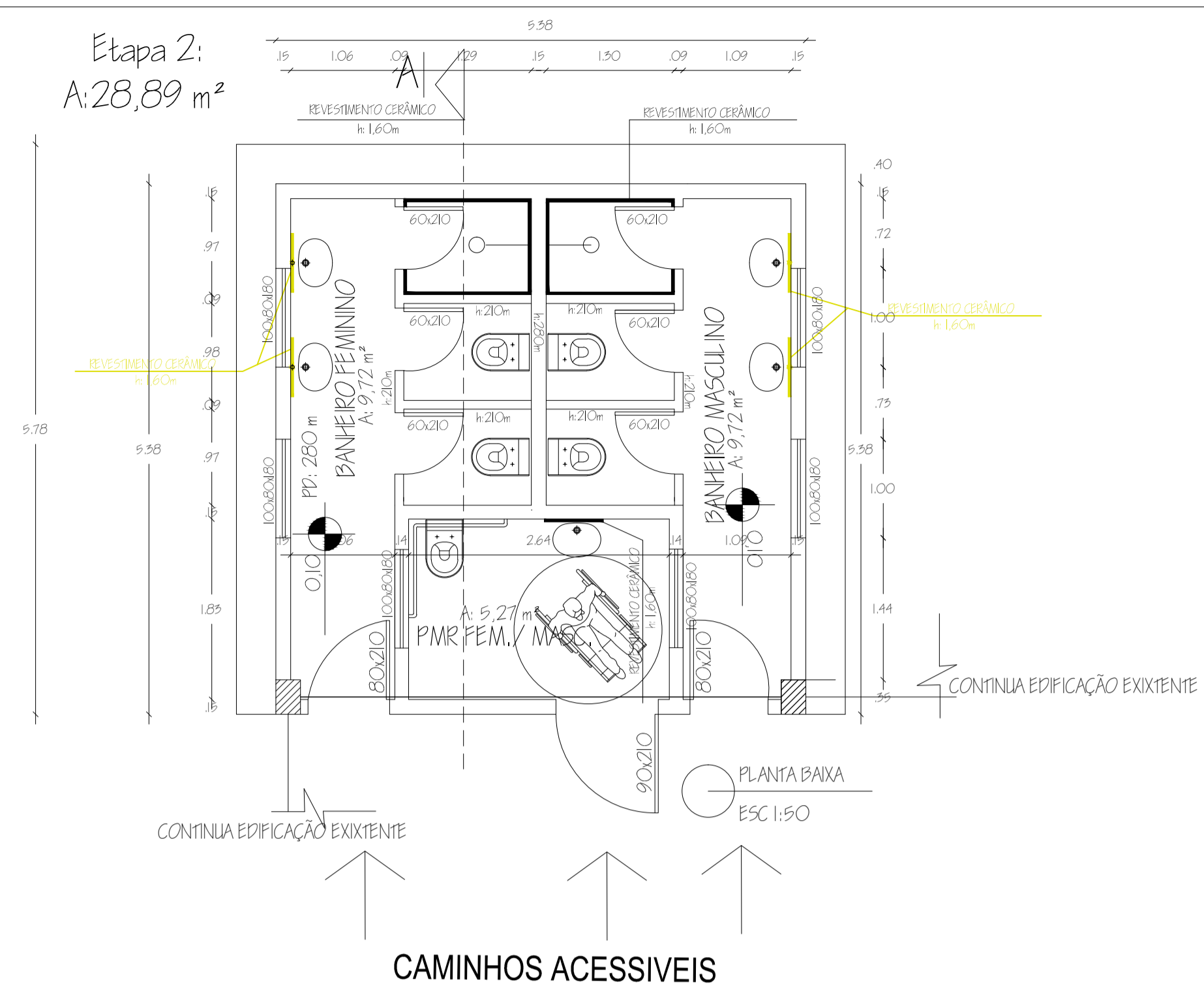
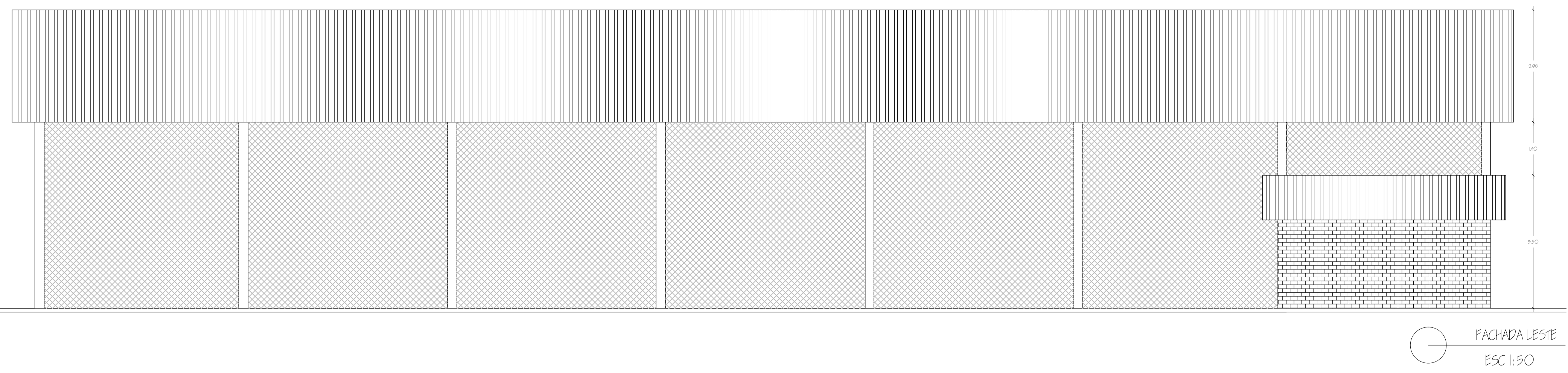
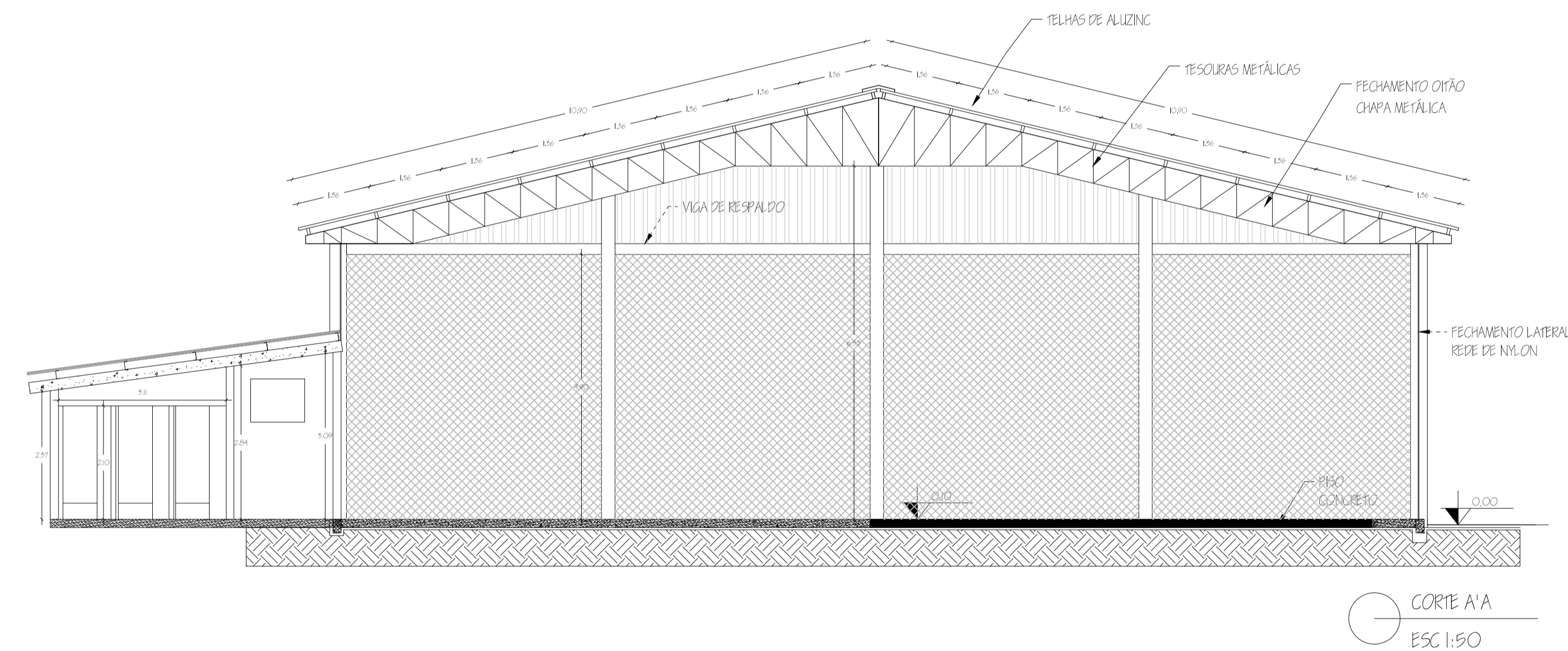
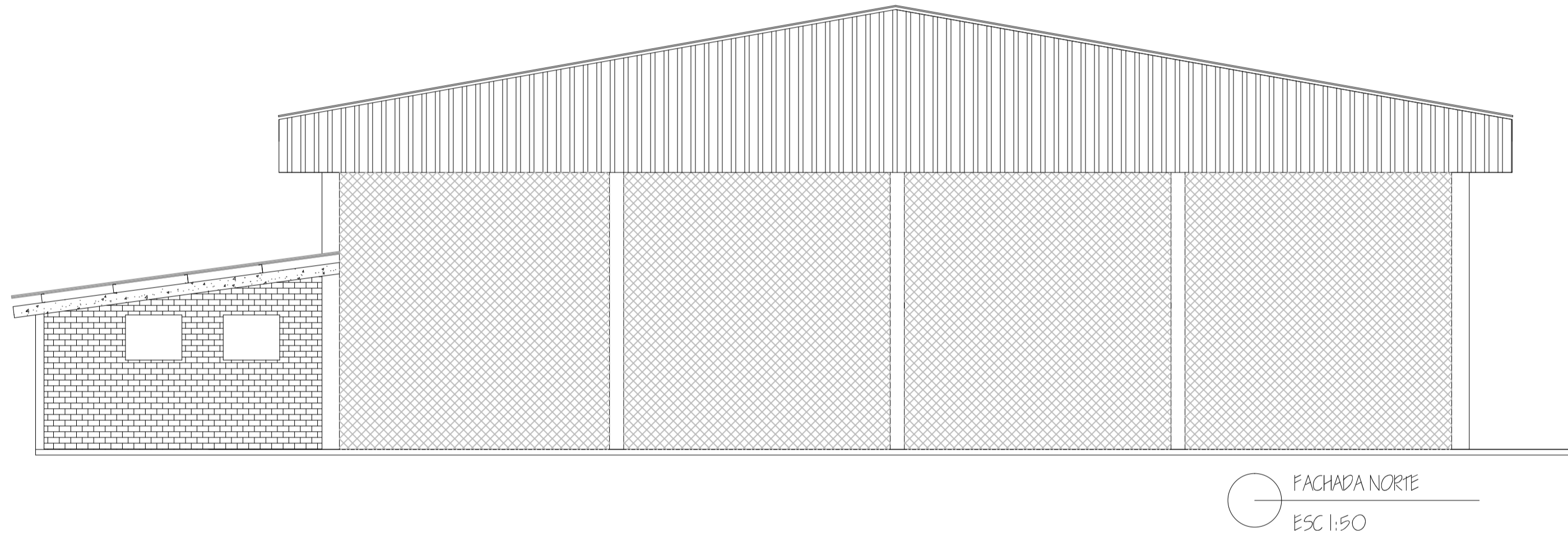
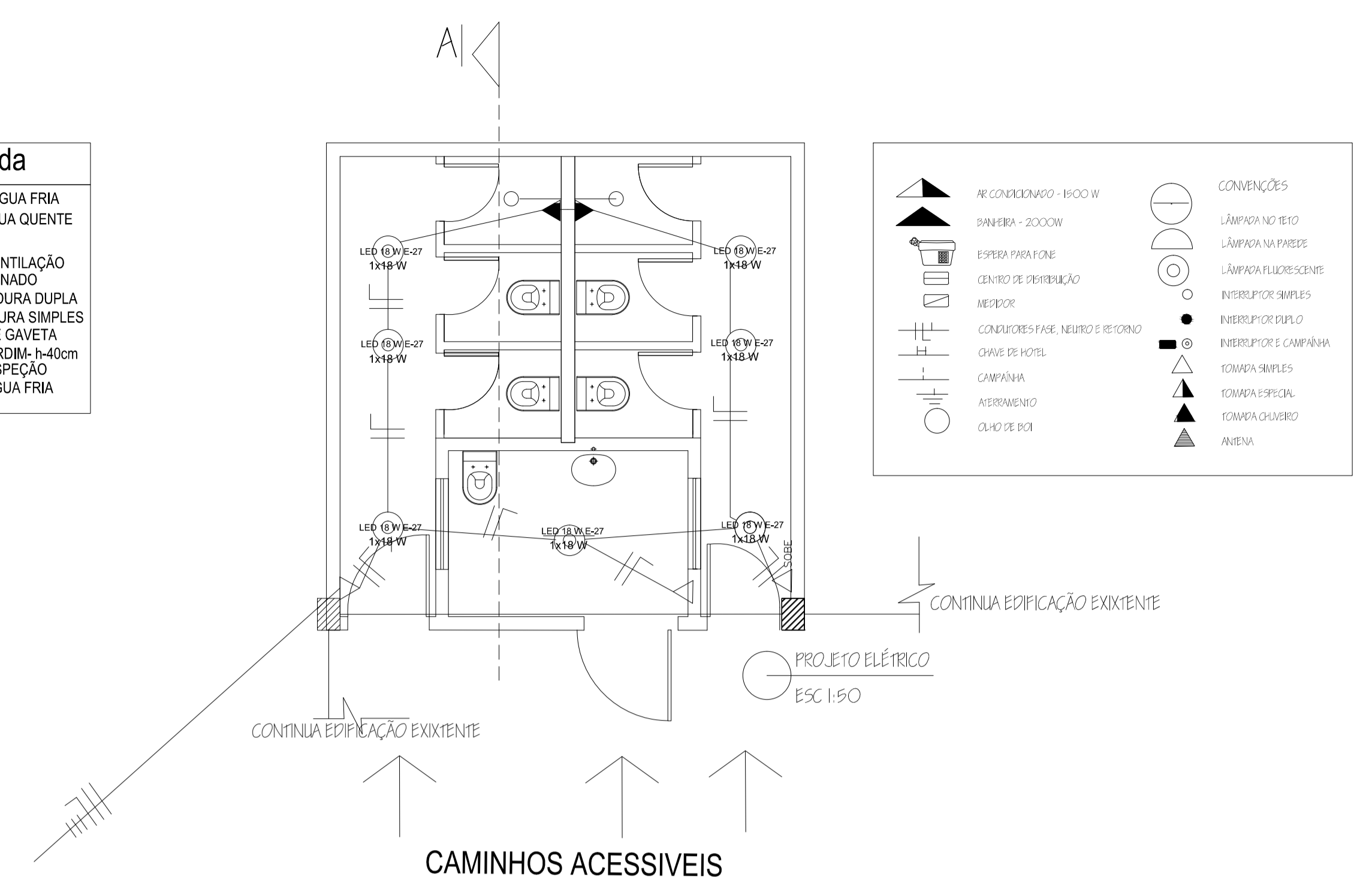


Etapa 2:  
A: 28,89 m<sup>2</sup>



- Legenda**
- CAF- COLUNA DE ÁGUA FRIA
  - CAQ- COLUNA DE ÁGUA QUENTE
  - CV- COLUNA DE VENTILAÇÃO
  - RS- RALO SIFONADO
  - CGD- CAIXA DE GORDURA DUPLA
  - CGS- CAIXA DE GORDURA SIMPLES
  - RG- REGISTRO DE GAVETA
  - TJ- TORNEIRA DE JARDIM- h-40cm
  - CI- CAIXA DE INSPEÇÃO
  - TUBULAÇÃO ÁGUA FRIA



**PREFEITURA MUNICIPAL DE ESPUMOSO**  
DEPARTAMENTO DE ENGENHARIA

	PROPRIETÁRIO Prefeitura Municipal de Espumoso	DATA OUTUBRO 2018
	ENDEREÇO Comunidade das Campininhas no Interior de Espumoso - RS.	ESCALA 1/50
NOME DA OBRA 2ª Etapa Quadra da Campininhas	RESPONSÁVEL TÉCNICO Cassio Augusto Botz CREA A 13114-B DIRETOR DE PROJETOS	PROPRIETÁRIO Douglas Fontana PROPRIETÁRIO

PRANCHA  
**2/2**