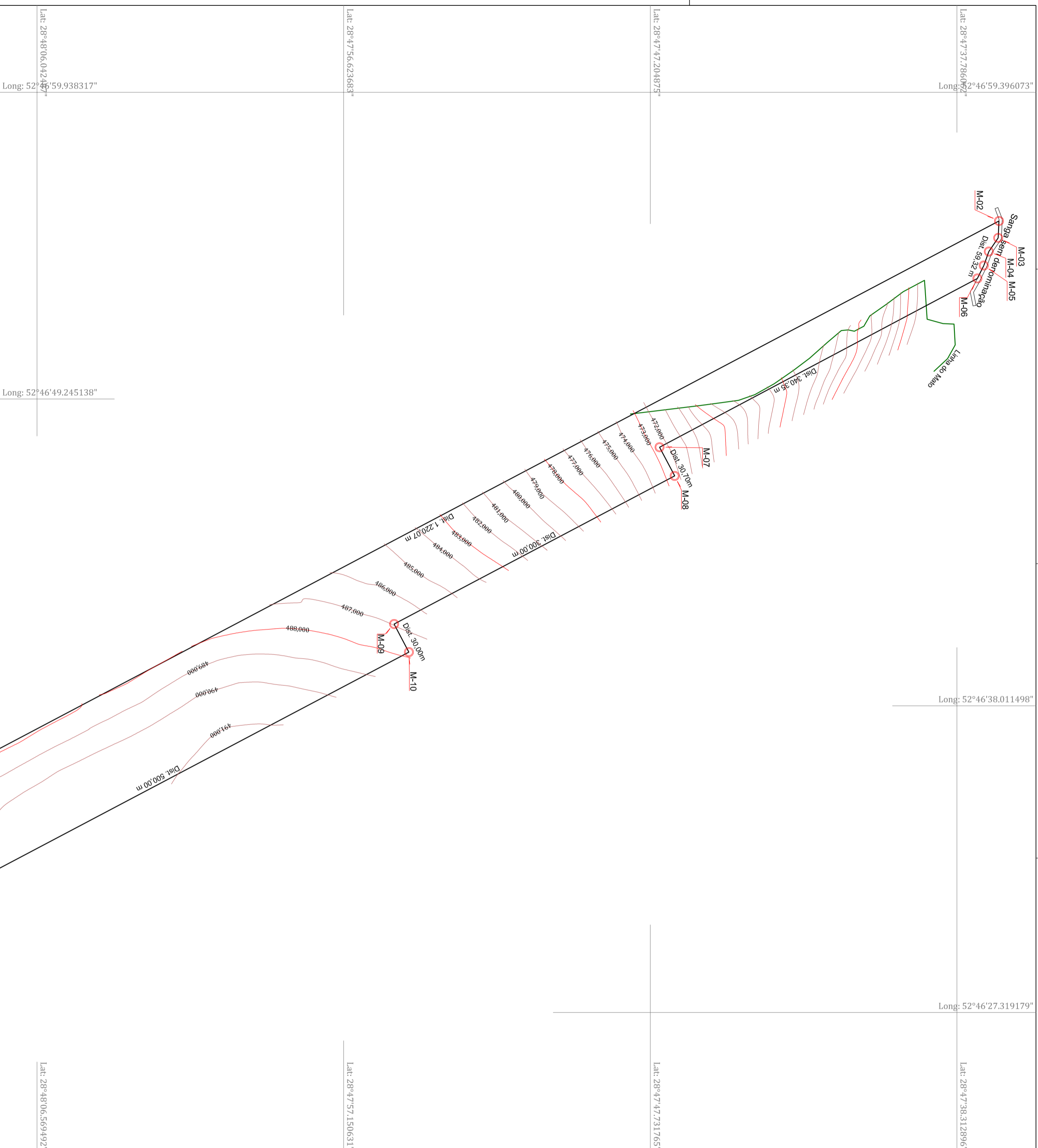
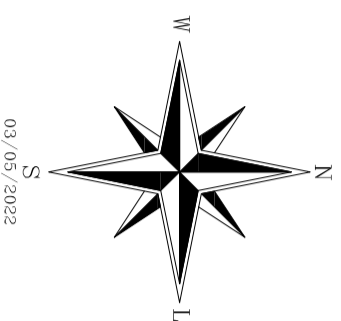


A2 - (394 X 420)



Área a ser adquirida						
De	Para	Coord. NUT	Coord. EUT	Azimute	Área Int.	Distância
M-01	M-02	6.812.510,78	326.651,09	332°10'39"	1.220,07 m²	28°48'11,916107°S
M-02	M-03	6.813.589,81	326.601,64	92°47'34"	16,01 m²	28°47'36,592339°S
M-03	M-04	6.813.589,03	326.097,63	124°24'04"	15,65 m²	28°47'36,62454°S
M-04	M-05	6.813.580,19	326.110,54	110°01'19"	14,05 m²	28°47'36,018848°S
M-05	M-06	6.813.575,38	326.123,74	116°11'19"	17,3°49'58"	28°47'37,081494°S
M-06	M-07	6.813.569,37	326.135,96	152°02'29"	340,35 m²	28°47'37,282637°S
M-07	M-08	6.813.268,74	326.295,53	62°11'28"	269°51'01"	28°47'47,124320°S
M-08	M-09	6.813.283,06	326.322,68	152°10'45"	300,00 m²	28°47'46,674422°S
M-09	M-10	6.813.017,74	326.462,69	62°11'17"	269°59'28"	28°47'53,57712°S
M-10	M-11	6.813.031,24	326.489,23	152°10'42"	90°00'35"	28°47'54,15899°S
M-11	M-01	6.812.589,54	326.722,59	222°14'02"	109°56'40"	28°48'09,391222°S
<b>Área: 87.000,00 m²</b>						106,37 m



Título: <b>Levantamento Planialtimétrico Cadastral</b>		<b>01</b>	
Objetivo: <b>Estudos e projetos</b>			
Município: <b>Espumoso</b>			
Proprietários: <b>Município de Espumoso</b>			
Involvel: <b>Volta Alegre</b>		Matrícula:	
Escala: <b>1 / 2900</b>		Estado: <b>RS</b>	
Data: <b>03/05/2022</b>		CFTA n.º: 96501928087 INCRA: B5X	
Município de Espumoso		Adilson Carlos Mai	